

# GEODETICKÉ ÚDAJE

Výpis z databáze Železničního bodového pole

Databáze: **szgdb** ----- Umístěná v: szg0000plznt180.szg.szdc.cz : 5432

Pracoviště: **SŽG, pracoviště Ústí nad Labem** - 27. 10. 2020 14:19:48 - Kozma, Vít

**!!! NEŘÍZENÁ KOPIE !!!**

str. 1/2

**Traťový úsek:** **0671** Řetenice (mimo) - Úpořiny (mimo)  
**Definiční úsek:** **B1** nz. Teplice zámecká zahrada  
**Číslo bodu:** **513** km: **3,104** Katastrální území: Teplice

**Souřadnice JTSK**

Y = 776782,563

X = 976938,606

Nadm. výška 252,821

**Souřadnice ETRS89**

Latitude

Longitude

El. High

Výškový systém: Bpv

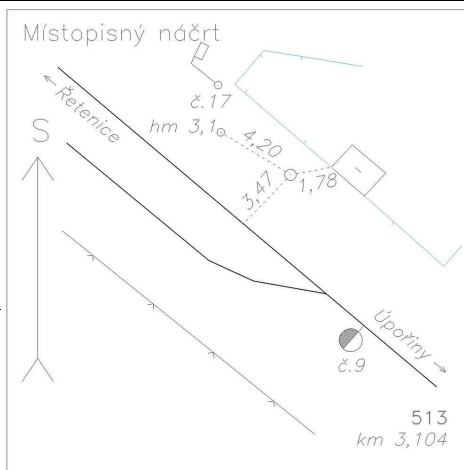
Typ určení výšky: Nivelací

Typ určení bodu: POL

Třída přesnosti: 2

Splnění TKP: ANO

Druh stabilizace: kámen



**Poznámka:** kámen s měřickým hřebem  
**Vyhotovil:** SŽG Praha, pracoviště Ústí nad Labem  
**Platnost (od – do):** 15. 1. 2016 -  
**Transformační klíč:**  
**Původ bodu:** G730Z7296001

**Traťový úsek:** **0671** Řetenice (mimo) - Úpořiny (mimo)  
**Definiční úsek:** **04** Teplice zámecká zahrada - Bystřany v Čechách  
**Číslo bodu:** **514** km: **3,306** Katastrální území: Teplice

**Souřadnice JTSK**

Y = 776634,491

X = 977077,614

Nadm. výška 251,073

**Souřadnice ETRS89**

Latitude

Longitude

El. High

Výškový systém: Bpv

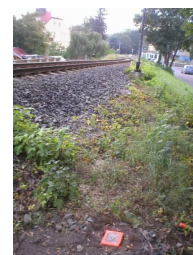
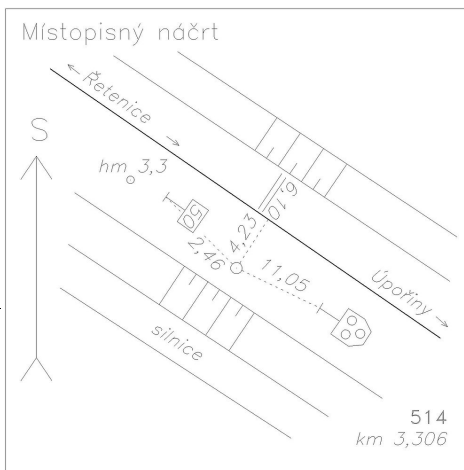
Typ určení výšky: Nivelací

Typ určení bodu: POL

Třída přesnosti: 2

Splnění TKP: ANO

Druh stabilizace: kámen



**Poznámka:** kámen s měřickým hřebem  
**Vyhotovil:** SŽG Praha, pracoviště Ústí nad Labem  
**Platnost (od – do):** 15. 1. 2016 -  
**Transformační klíč:**  
**Původ bodu:** G730Z7296001

# GEODETICKÉ ÚDAJE

Výpis z databáze Železničního bodového pole

Databáze: **szgdb** ----- Umístěná v: szg0000plznt180.szg.szdc.cz : 5432

Pracoviště: **SŽG, pracoviště Ústí nad Labem** - 27. 10. 2020 14:19:48 - Kozma, Vít

**!!! NEŘÍZENÁ KOPIE !!!**

str. 2/2

**Traťový úsek:** **0671** Řetenice (mimo) - Úpořiny (mimo)  
**Definiční úsek:** **04** Teplice zámecká zahrada - Bystřany v Čechách  
**Číslo bodu:** **515** km: **3,447** Katastrální území: Teplice

**Souřadnice JTSK**

Y = 776501,673

X = 977127,217

Nadm. výška 249,087

**Souřadnice ETRS89**

Latitude

Longitude

El. High

**Výškový systém:** Bpv

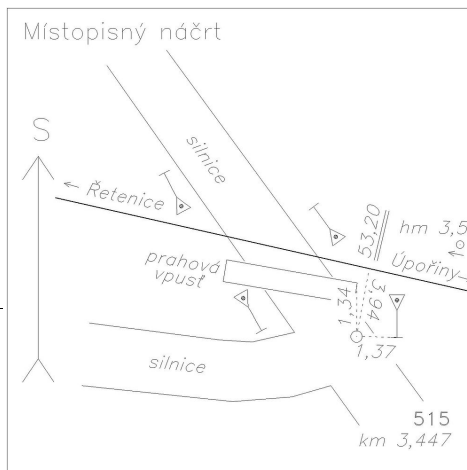
**Typ určení výšky:** Nivelací

**Typ určení bodu:** POL

**Třída přesnosti:** 2

**Splnění TKP:** ANO

**Druh stabilizace:** hřeb



**Poznámka:** měřický hřeb v komunikaci

**Vyhotovil:** SŽG Praha, pracoviště Ústí nad Labem

**Platnost (od – do):** 15. 1. 2016 -

**Transformační klíč:**

**Původ bodu:** G730Z7296001

**Traťový úsek:** **0671** Řetenice (mimo) - Úpořiny (mimo)  
**Definiční úsek:** **04** Teplice zámecká zahrada - Bystřany v Čechách  
**Číslo bodu:** **516** km: **3,618** Katastrální území: Teplice

**Souřadnice JTSK**

Y = 776333,098

X = 977157,238

Nadm. výška 244,076

**Souřadnice ETRS89**

Latitude

Longitude

El. High

**Výškový systém:** Bpv

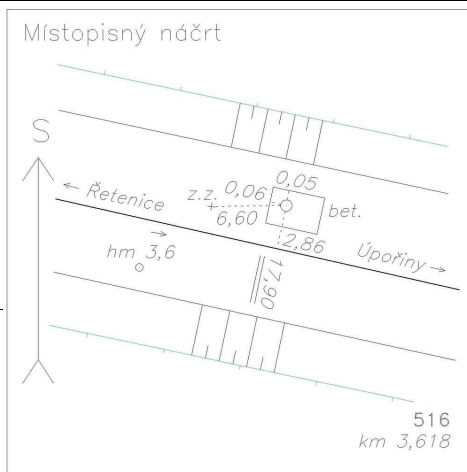
**Typ určení výšky:** Nivelací

**Typ určení bodu:** POL

**Třída přesnosti:** 2

**Splnění TKP:** ANO

**Druh stabilizace:** hřeb



**Poznámka:** měřický hřeb v patce

**Vyhotovil:** SŽG Praha, pracoviště Ústí nad Labem

**Platnost (od – do):** 15. 1. 2016 -

**Transformační klíč:**

**Původ bodu:** G730Z7296001